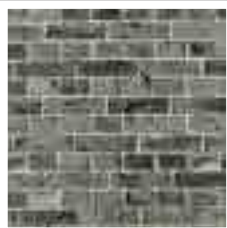
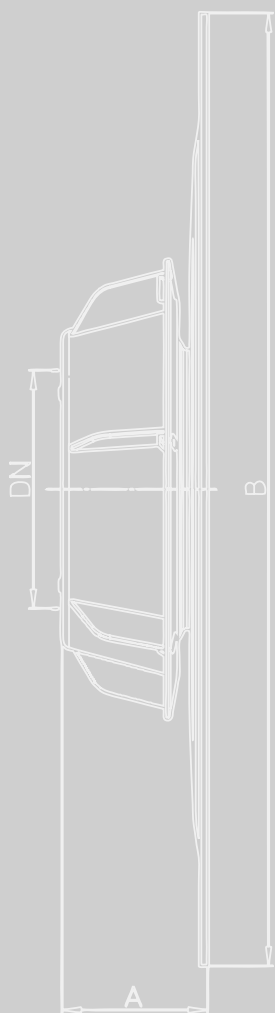
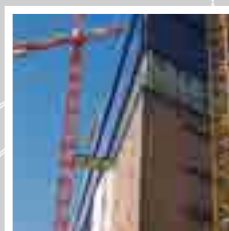
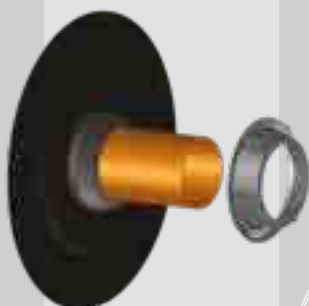




SIPHONS ABLÄUFE



HL Rohrdurchführungen

18. Gebäudeabdichtung

18



HL Gebäudeabdichtung

Grundsatzinformation zu Planung und Ausführung

In den meisten Fällen werden erdberührte Bauwerksteile gegen Erdfeuchte sowie nicht drückendes Wasser mit Polymerbitumenbahnen oder KMBs (kunststoffmodifizierte Bitumenmassen) abgedichtet, für drückendes Wasser sind nur 2-lagige Polymerbitumenbahnen zulässig. Dabei zeigt sich, dass es bei der Flächenabdichtung selten, jedoch bei neuralgischen Punkten wie Mauerdurchbrüchen sehr oft zu Undichtheiten kommt. Herkömmliche Rohrdurchführungen werden in der Schalungsphase in die Schalung eingesetzt und dann mit Dichtbeton ausgegossen. Damit ist eine dichte Verbindung zwischen Rohr und Beton gegeben. Anschließend wird im Außenbereich das Bauwerk zusätzlich mit Bitumen versehen. Die Verbindung zwischen Bitumen und Rohrdurchführung wurde in der Vergangenheit vernachlässigt. Dabei ist gerade hier auf 100%ige Sicherheit der Abdichtung zu achten, um ein Hinterwandern der Abdichtung mit Wasser zu verhindern.

Diesem Problem hat sich HL mit seiner Serie HL800-Rohrabdichtungen bzw. HL801-Rohrdurchführungen gestellt.

Vorteile dieser Produktserien:

▲ Je nach Lage des Mauerdurchbruchs kann HL800/801 auch nach Fertigstellung des Baukörpers mittels Kernbohrung oder Ausstemmen montiert werden.

▲ Durch die werksseitige Anbringung des Elastomerbitumenkragens ist das Anflämmen an der bauseitigen Abdichtung gefahrlos, nämlich ohne Verbrennen des Kunststoffrohres, möglich.

▲ Problemlose Verarbeitung mit KMB-Massen

▲ Mögliche Setzungen des Rohres durch Aufschüttung von Erdreich werden durch die Verwendung eines speziellen Faltenbalgs kompensiert ($\pm 10\%$).

▲ Die unmittelbare Verbindung zum Rohr erfolgt über mehrfache Lippendichtungen, kombiniert mit einem konischen Gewinde und einer Quetschverschraubung.

▲ Durch die flexible Ausführung ist der Einsatz in der Nähe von Mauerecken und Kanten möglich.

▲ Bei Verwendung der Kombination von der Rohrabdichtung HL800/160 und der

Rohrdurchführung HL801 können bis zu vier Leitungen durch nur einen Mauerdurchbruch geführt werden.

Im Folgenden wollen wir Ihnen Hinweise zur Fehlervermeidung und zur sicheren und fachgerechten Verarbeitung geben:

▲ Von der ausführenden Baufirma ist der Einbau der Rohrabdichtung spätestens im Zuge der Verlegung vorzusehen, da ein nachträgliches Aufsetzen nach Fertigstellung des Anschlusses nicht mehr möglich ist.

▲ Empfohlen wird das Einbetten der Abdichtung vor und hinter dem Bitumenkragen.

▲ Ein Überlappen mehrerer Durchführungen ist zu vermeiden. Mindestabstand von Rohrmitte zur nächsten Rohrmitte: 50 cm!

▲ OFI dichtheitsgeprüft mit 6 m Wassersäule.

▲ In Bezug auf den Einbau bzw. die Verlegung der Rohrleitungen sind die relevanten Abschnitte der DIN-18195-Serie sowie der Normen ÖNORM EN 805, ÖNORM B2538, ÖNORM EN 1610 und ÖNORM B2503 zu berücksichtigen.

Relevante Normen/Richtlinien

ÖNORM B7209 Abdichtung Bauwerke in Folge ÖNORM B3692

ÖNORM B2209-1 Abdichtung Bauwerke

Richtlinie für die Bemessung, Ausführung und Kontrolle von Bauwerksabdichtungen; erhältlich im IFB-Institut für Flachdachbau und Bauwerksabdichtung (www.ifb.co.at)

Eine langfristig funktionstaugliche Bauwerksabdichtung kann nur dann gewährleistet werden, wenn eine exakte objektspezifische Bemessung der Feuchtigkeitsabdichtung und die erfolgreiche Kombination sämtlicher Detaillösungen in der Verarbeitung sichergestellt werden. Speziell für immer wiederkehrende An- und Abschlüsse wurden zahlreiche Ausführungsdetails standardisiert und können über das IFB-Institut für Flachdachbau und Bauwerksabdichtung (www.ifb.co.at) abgefragt werden.



HL Gebäudeabdichtung – Produkte – Übersicht

Produkte



Produkt	HL800 (/110), (/125), (/160)	HL800/63-75	HL800/40-50	HL800.2/40-50 HL800.2/63-75
Bezeichnung	Bitumen-Rohrabdichtung DN110, DN125 oder DN160	Bitumen-Rohrabdichtung Ø 63 - 75 mm	Bitumen-Rohrabdichtung Ø 40 - 50 mm	Doppel-Bitumen-Rohrab- dichtung Ø 40 - 50 mm bzw. Ø 63-75 mm
Funktion	Für aussen glatte Medium- rohre mit AD Ø 160 - 165 mm, z.B. Kanalrohr	Für aussen glatte Medium- rohre oder Kabel mit AD Ø 63 - 75 mm	Für aussen glatte Medium- rohre oder Kabel mit AD Ø 40 - 50 mm	Für zwei aussen glatte Mediumrohre oder Kabel mit AD Ø 40 - 50 mm bzw. Ø 63-75 mm, z.B. Vor- und Rücklauf der Wärmepumpe

Produkte



Produkt	HL800/160	HL801	HL801V...	HL804H/(50)/(110)
Bezeichnung	Bitumen-Rohrabdichtung DN160	Mehrfach-Rohrdurchfüh- rung	Durchgangverschraubung	Bitumen-Rohrabdichtung DN50 oder DN110
Funktion		Zum Durchführen von bis zu 4 Mediumrohren oder Kabeln von Ø 8 - 52 mm. Nur in Verbindung mit HL800/160 und HL801V zu verwenden!	Für aussen glatte Mediumrohre oder Kabel Ø 8 -52 mm. Nur in Verbin- dung mit HL800/160 und HL801 einzusetzen!	Zur Abdichtung von glatten, vertikalen Rohrdurchfüh- rungen mit AD Ø 50 und 110 mm

Zubehör



Produkt	HL801R	HL801B
Bezeichnung	Reduktionsverschraubung	Blindstopfen
Funktion	Zur Reduktion einer Öffnung im HL801, um kleinere Rohre bzw. Kabel durchleiten zu können	Zum Verschließen von irrtümlich geöffneten Sollbruchstellen der Mehrfach-Rohrdurchführung HL801

HL HL800 Rohrabdichtung – Montage



1. Rohr mit Muffenende, Wand mit Bitumenanstrich



2. Bitumenkragen aufsetzen ...



3. ... und bis zur Wand schieben



4. Sicherheitsmutter aufschrauben



5. Bitumenbahn anflämmen



6. Sicherheitsmutter festziehen

HL HL801 Mehrfach-Rohrdurchführung – Montage



1. HL800/160 am Bauwerk fixieren und in die Bauwerksabdichtung einbinden



2. Die passenden Verschraubungen je nach Anzahl und Durchmesser der gewünschten Rohre/Leitungen auswählen und die Sollbruchstellen öffnen



3. Verschraubungen und Rohrdurchführung verbinden, Verschraubungen festziehen



4. HL801 Rohrdurchführung mit fixierten Durchgangsschraubungen in die vorbereitete Rohrabdichtung (HL800) einsetzen, Sicherheitsmutter der Rohrabdichtung HL800 festziehen



5. Leitungen/Rohre durchführen, Lagepositionierung festlegen, Klemmmutter der Durchgangsschraubungen festziehen



6. Fertig!

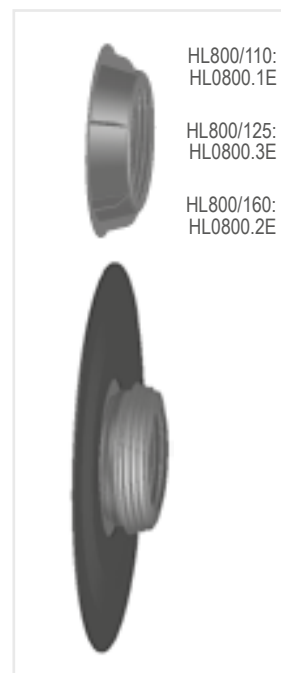
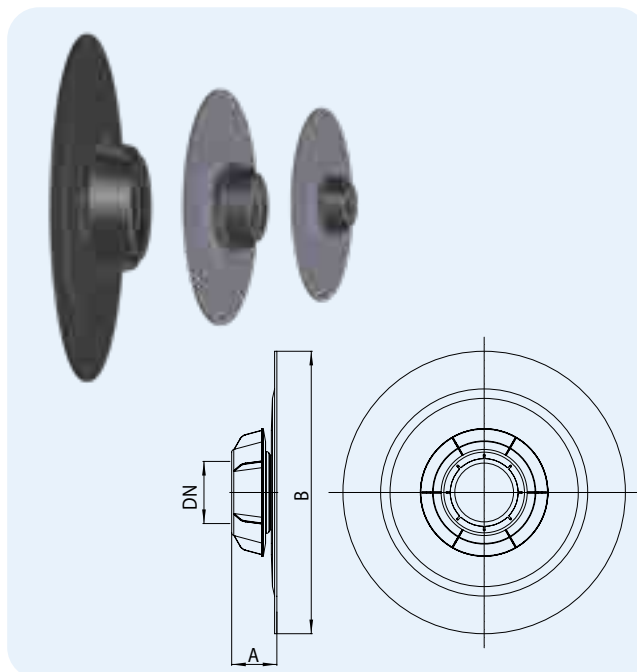
HL Gebäudeabdichtung – Produkte – Daten

HL800 Rohrabdichtung mit Bitumenkragen

Daten

Material	Gummi/Bitumen/PP
Anschluss	HL800/110: Ø 110 - 115 mm HL800/125: Ø 125 - 130 mm HL800/160: Ø 160 - 165 mm HL800/63-75: Ø 63 - 75 mm HL800/40-50: Ø 40 - 50 mm HL800/32: Ø 30 - 34 mm
Dichtheitsgeprüft	6 m Wassersäule
Empfohlen	KMB-Massen, Polymerbitumen
Zusatzinformation	Die nahtlose Verbindung zwischen Rohr- und Gebäudeabdichtung sorgt für 100-prozentige Dichtheit

Für eine stückgenaue Zusammensetzung der notwendigen Produkte und Zubehörteile nutzen Sie unser Kalkulationsprogramm www.hl.at unter Installations-ABC.



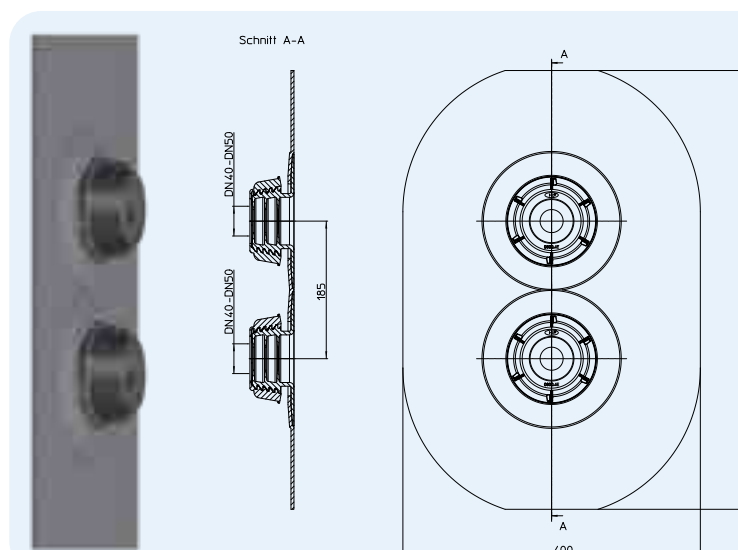
	DN	A	B	HL-Nr.	Dimension	Material	Gewicht	EAN	Stk./Verp.
HL800/32	32	55 mm	400 mm	800/32	DN32	Bitumen	810 g	+003686	1
HL800/40-50	40/50	57 mm	400 mm	800/40-50	DN40/50	Bitumen	810 g	+038305	1
HL800/63-75	63/75	57 mm	380 mm	800/63-75	DN63/75	Bitumen	920 g	+038275	1
HL800/110	110	80 mm	500 mm	800/110	DN110	Bitumen	1800 g	+021598	1
HL800/125	125	80 mm	500 mm	800/125	DN125	Bitumen	1900 g	+028276	1
HL800/160	160	80 mm	560 mm	800/160	DN160	Bitumen	2200 g	+021611	1

HL800.2/40-50 Doppel-Rohrabdichtung mit Bitumenkragen

Daten

Material	Gummi/Bitumen/PP
Anschluss	Ø 40 - 50 mm
Dichtheitsgeprüft	6 m Wassersäule
Empfohlen	KMB-Massen, Polymerbitumen
Zusatzinformation	Die nahtlose Verbindung zwischen Rohr- und Gebäudeabdichtung sorgt für 100-prozentige Dichtheit z.B. Vor- und Rücklauf der Wärmepumpe.

Für eine stückgenaue Zusammensetzung der notwendigen Produkte und Zubehörteile nutzen Sie unser Kalkulationsprogramm www.hl.at unter Installations-ABC.



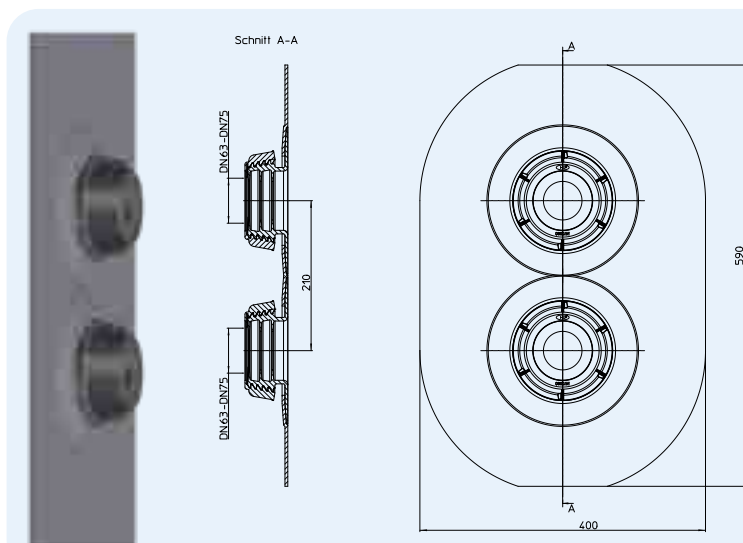
HL-Nr.	Dimension	Material	Gewicht	EAN	Stk./Verp.
800.2/40-50	DN40/50	Bitumen	1538 g	+03828	1

HL800.2/63-75 Doppel-Rohrabdichtung mit Bitumenkragen

Daten

Material	Gummi/Bitumen/PP
Anschluss	Ø 63 - 75 mm
Dichtheitsgeprüft	6 m Wassersäule
Empfohlen	KMB-Massen, Polymerbitumen
Zusatzinformation	Die nahtlose Verbindung zwischen Rohr- und Gebäudeabdichtung sorgt für 100-prozentige Dichtheit. z.B. Vor- und Rücklauf der Wärmepumpe.

Für eine stückgenaue Zusammensetzung der notwendigen Produkte und Zubehörteile nutzen Sie unser Kalkulationsprogramm www.hl.at unter Installations-ABC.



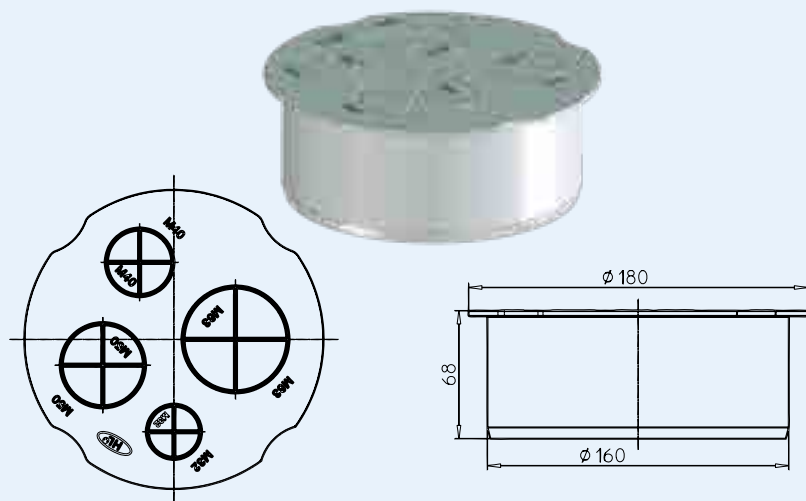
HL-Nr.	Dimension	Material	Gewicht	EAN	Stk./Verp.
800.2/63-75	DN63/75	Bitumen	1693 g	+03829	1

HL801 Mehrfach-Rohrdurchführung für Rohre und Leitungen 8 – 52 mm

Daten

Material	PP
Sollbruchstellen	Ø 32/40/50/63 mm
Dichtheitsgeprüft	6 m Wassersäule
Empfohlen für	Achtung: nur in Kombination mit Rohrabdichtung HL800/160 einsetzbar
Zusatzinformation	Durchführung von bis zu 4 Leitungen und Rohren möglich, siehe Schnellsuchtable

Für eine stückgenaue Zusammensetzung der notwendigen Produkte und Zubehörteile nutzen Sie unser Kalkulationsprogramm www.hl.at unter Installations-ABC.



HL-Nr.	Dimension	Gewicht	EAN	Stk./Verp.
801	Ø M32/40/50/63	180 g	+028771	1

HL804H Rohrabdichtung mit Bitumenmanschette

Daten

Material	TPE, PP, Bitumen
Anschluss	HL804H/50: Ø 50 mm HL804H/110: Ø 110 mm
Empfohlen	für Bodenplatten, Rohrdecken, und als Rohrabdichtung für Abdichtungsklassen W4 und W5.
Zusatzinformation	Schutz gegen aufsteigende Kapillarfeuchtigkeit, durch Verbindung zwischen Rohrdurchführung und Gebäudeabdichtung.



HL-Nr.	Dimension	Gewicht	EAN	Stk./Verp.
804H/50	DN50	1700 g	+003723	1
804H/110	DN110	1700 g	+003709	1

HL801V Durchgangverschraubung, passend zu HL801

Daten

Material	PA
Anschluss	HL801V/8-14 HL801V/10-17 HL801V/17-25 HL801V/22-33 HL801V/28-38 HL801V/32-44 HL801V/40-52
Dichtheitsgeprüft	6 m Wassersäule



HL-Nr.	Dimension Ø	Gewicht	EAN	Stk./Verp.
801V/8-14	8 – 14 mm	30 g	+028795	1
801V/10-17	10 – 17 mm	30 g	+039240	1
801V/17-25	17 – 25 mm	50 g	+028818	1
801V/22-33	22 – 33 mm	90 g	+028825	1
801V/28-38	28 – 38 mm	130 g	+028832	1
801V/32-44	32 – 44 mm	180 g	+028849	1
801V/40-52	40 – 52 mm	230 g	+028856	1

Für eine stückgenaue Zusammensetzung der notwendigen Produkte und Zubehörteile nutzen Sie unser Kalkulationsprogramm www.hl.at unter Installations-ABC.

HL801R Reduktionsverschraubung, passend zu HL801

Daten

Material	PA
Anschluss	Reduktionen von M63 – 25
Dichtheitsgeprüft	6 m Wassersäule



HL-Nr.	Reduktion von/auf	Gewicht	EAN	Stk./Verp.
801R/M32-25	M32 – 25	15 g	+028863	1
801R/M40-25	M40 – 25	20 g	+028870	1
801R/M40-32	M40 – 32	20 g	+028887	1
801R/M50-25	M50 – 25	50 g	+028894	1
801R/M50-32	M50 – 32	50 g	+028900	1
801R/M50-40	M50 – 40	50 g	+028917	1
801R/M63-32	M63 – 32	90 g	+028924	1
801R/M63-40	M63 – 40	90 g	+028931	1
801R/M63-50	M63 – 50	90 g	+028948	1

Für eine stückgenaue Zusammensetzung der notwendigen Produkte und Zubehörteile nutzen Sie unser Kalkulationsprogramm www.hl.at unter Installations-ABC.

HL801B Blindstopfen, passend zu HL801

Daten

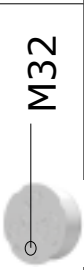
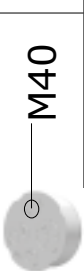

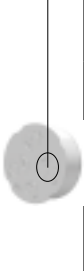




Material	PA
Anschluss	M32, M40, M50, M63
Dichtheitsgeprüft	6 m Wassersäule
Zusatzinformation	Zum Verschließen von irrtümlich geöffneten Sollbruchstellen der Rohrdurchführung HL801



HL-Nr.	Dimension	Gewicht	EAN	Stk./Verp.
801B/M32	M32	15 g	+028955	1
801B/M40	M40	20 g	+028962	1
801B/M50	M50	50 g	+028979	1
801B/M63	M63	80 g	+028986	1

Für eine stückgenaue Zusammensetzung der notwendigen Produkte und Zubehörteile nutzen Sie unser Kalkulationsprogramm www.hl.at unter Installations-ABC.

Schnellsuchtablette zu HL801V/R/B

	 M32	 M40	 M50	 M63
Ø				
8	HL801V/8-14 + HL801R/M32-25	HL801V/8-14 + HL801R/M40-25	HL801V/8-14 + HL801R/M50-25	HL801V/8-14 + HL801R/M63-32 + HL801R/M32-25
9	HL801V/8-14 + HL801R/M32-25	HL801V/8-14 + HL801R/M40-25	HL801V/8-14 + HL801R/M50-25	HL801V/8-14 + HL801R/M63-32 + HL801R/M32-25
10	HL801V/8-14 + HL801R/M32-25	HL801V/8-14 + HL801R/M40-25	HL801V/8-14 + HL801R/M50-25	HL801V/8-14 + HL801R/M63-32 + HL801R/M32-25
11	HL801V/8-14 + HL801R/M32-25	HL801V/8-14 + HL801R/M40-25	HL801V/8-14 + HL801R/M50-25	HL801V/8-14 + HL801R/M63-32 + HL801R/M32-25
12	HL801V/8-14 + HL801R/M32-25	HL801V/8-14 + HL801R/M40-25	HL801V/8-14 + HL801R/M50-25	HL801V/8-14 + HL801R/M63-32 + HL801R/M32-25
13	HL801V/8-14 + HL801R/M32-25	HL801V/8-14 + HL801R/M40-25	HL801V/8-14 + HL801R/M50-25	HL801V/8-14 + HL801R/M63-32 + HL801R/M32-25
14	HL801V/8-14 + HL801R/M32-25	HL801V/8-14 + HL801R/M40-25	HL801V/8-14 + HL801R/M50-25	HL801V/8-14 + HL801R/M63-32 + HL801R/M32-25
15	HL801V/10-17 + HL801R/M32-M25	HL801V/10-17 + HL801R/M40-M25	HL801V/10-17 + HL801R/M50-M25	HL801V/10-17 + HL801R/M63-M32 + HL801R/M32-M25
16	HL801V/10-17 + HL801R/M32-M25	HL801V/10-17 + HL801R/M40-M25	HL801V/10-17 + HL801R/M50-M25	HL801V/10-17 + HL801R/M63-M32 + HL801R/M32-M25
17	HL801V/17-25	HL801V/17-25 + HL801R/M40-32	HL801V/17-25 + HL801R/M50-32	HL801V/17-25 + HL801R/M63-32
18	HL801V/17-25	HL801V/17-25 + HL801R/M40-32	HL801V/17-25 + HL801R/M50-32	HL801V/17-25 + HL801R/M63-32
19	HL801V/17-25	HL801V/17-25 + HL801R/M40-32	HL801V/17-25 + HL801R/M50-32	HL801V/17-25 + HL801R/M63-32
20	HL801V/17-25	HL801V/17-25 + HL801R/M40-32	HL801V/17-25 + HL801R/M50-32	HL801V/17-25 + HL801R/M63-32
21	HL801V/17-25	HL801V/17-25 + HL801R/M40-32	HL801V/17-25 + HL801R/M50-32	HL801V/17-25 + HL801R/M63-32
22	HL801V/17-25	HL801V/22-33	HL801V/17-25 + HL801R/M50-32	HL801V/17-25 + HL801R/M63-32
23	HL801V/17-25	HL801V/22-33	HL801V/17-25 + HL801R/M50-32	HL801V/17-25 + HL801R/M63-32
24	HL801V/17-25	HL801V/22-33	HL801V/17-25 + HL801R/M50-32	HL801V/17-25 + HL801R/M63-32
25	HL801V/17-25	HL801V/22-33	HL801V/17-25 + HL801R/M50-32	HL801V/17-25 + HL801R/M63-32
26	–	HL801V/22-33	HL801V/22-33 + HL801R/M50-40	HL801V/22-33 + HL801R/M63-40
27	–	HL801V/22-33	HL801V/22-33 + HL801R/M50-40	HL801V/22-33 + HL801R/M63-40
28	–	HL801V/22-33	HL801V/28-38	HL801V/22-33 + HL801R/M63-40
29	–	HL801V/22-33	HL801V/28-38	HL801V/22-33 + HL801R/M63-40
30	–	HL801V/22-33	HL801V/28-38	HL801V/22-33 + HL801R/M63-40
31	–	HL801V/22-33	HL801V/28-38	HL801V/22-33 + HL801R/M63-40
32	–	HL801V/22-33	HL801V/28-38	HL801V/22-33 + HL801R/M63-40
33	–	HL801V/22-33	HL801V/28-38	HL801V/22-33 + HL801R/M63-40
34	–	–	HL801V/28-38	HL801V/32-44
35	–	–	HL801V/28-38	HL801V/32-44
36	–	–	HL801V/28-38	HL801V/32-44
37	–	–	HL801V/28-38	HL801V/32-44
38	–	–	HL801V/28-38	HL801V/32-44
39	–	–	–	HL801V/32-44
40	–	–	–	HL801V/32-44
41	–	–	–	HL801V/32-44
42	–	–	–	HL801V/32-44
43	–	–	–	HL801V/32-44
44	–	–	–	HL801V/32-44
45	–	–	–	HL801V/40-52
46	–	–	–	HL801V/40-52
47	–	–	–	HL801V/40-52
48	–	–	–	HL801V/40-52
49	–	–	–	HL801V/40-52
50	–	–	–	HL801V/40-52
51	–	–	–	HL801V/40-52
52	–	–	–	HL801V/40-52

Für eine stückgenaue Zusammensetzung der notwendigen Produkte und Zubehörteile nutzen Sie unser Kalkulationsprogramm www.hl.at unter Installations-ABC.